

EDIFICIO
Malui
SANTA GEMA 39

LA VIVIENDA TIENE ASIGNADOS LOS SIGUIENTES ANEJOS

- UNA PLAZA DE APARCAMIENTO
- UN TRASTERO

VIVIENDA DE 3 DORMITORIOS y 2 BAÑOS
CON DISFRUTE DEL ESPACIO INSIDE MEDITERRANEAN

- PISCINA EXTERIOR
- GIMNASIO EQUIPADO
- VESTUARIOS
- ESPACIO JACUZZI Y BAÑO DE VAPOR
- SALA SOCIAL

TIPO A - planta 2ª a 3ª

VIVIENDA TIPO A - PLANTA 2ª a 3ª

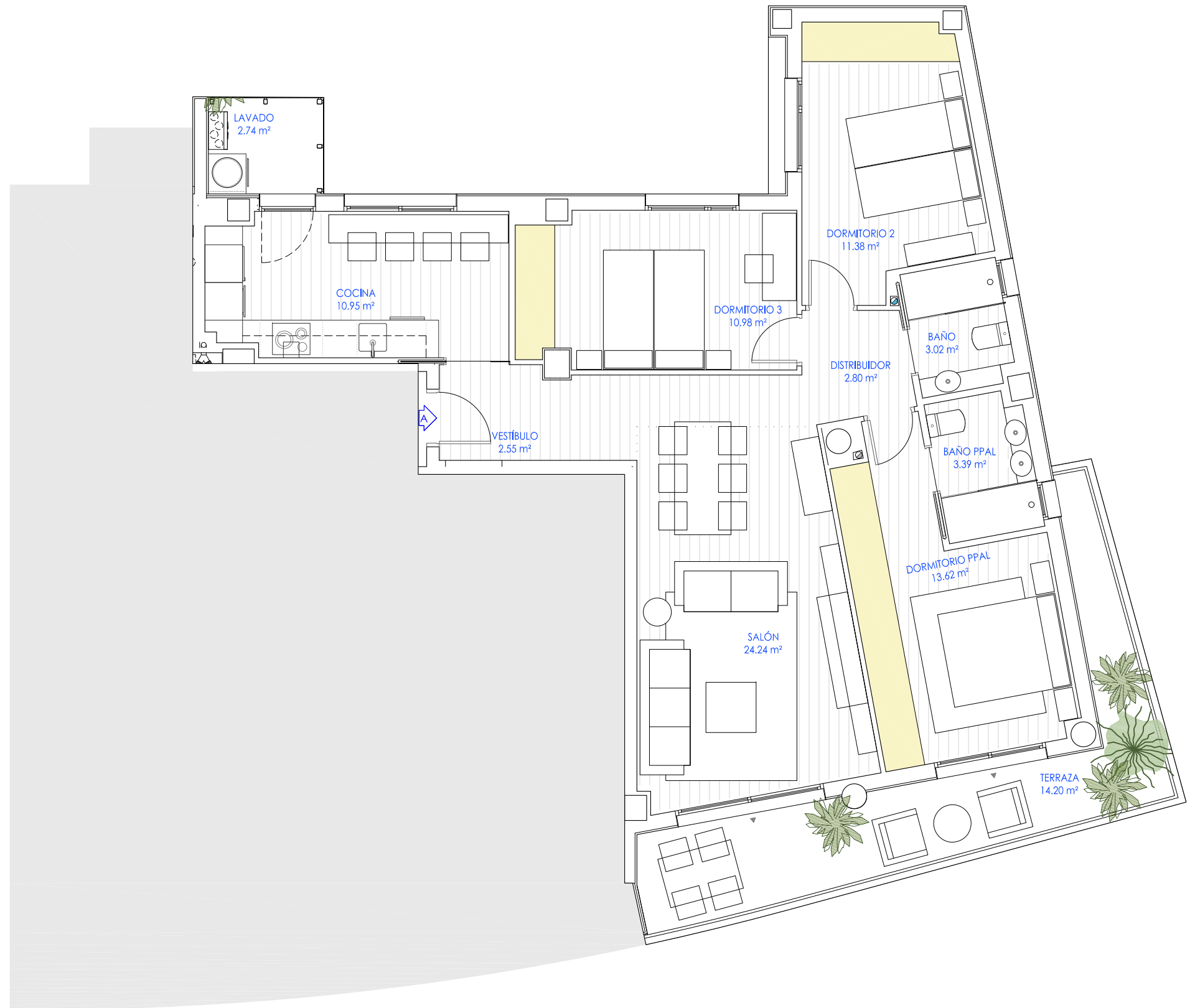
VESTÍBULO	2,55 m ²	DORMITORIO PPAL	13,62 m ²
SALÓN	24,24 m ²	BAÑO PPAL	3,39 m ²
COCINA	10,95 m ²	DORMITORIO 2	11,38 m ²
BAÑO 2	3,02 m ²	DORMITORIO 3	10,98 m ²
		DISTRIBUIDOR	2,80 m ²
TOTAL SUP. ÚTIL INTERIOR			82,93 m²

TERRAZA 1	14,20 m ²	TENDEDOR	2,74 m ²
-----------	----------------------	----------	---------------------

TOTAL SUP. ÚTIL EXTERIOR			16,94 m²
---------------------------------	--	--	----------------------------

TOTAL SUPERFICIE ÚTIL			99,87 m²
------------------------------	--	--	----------------------------

*Plano meramente informativo susceptible de modificación



PROMUEVE Y COMERCIALIZA CAS INMOBILIARIA
CLARA CAMPOAMOR 30, LOCAL. ZARAGOZA
cas@constalfonso.es - 976.35.21.29
www.casinmobiliaria.es