

EDIFICIO
Malui
SANTA GEMA 39

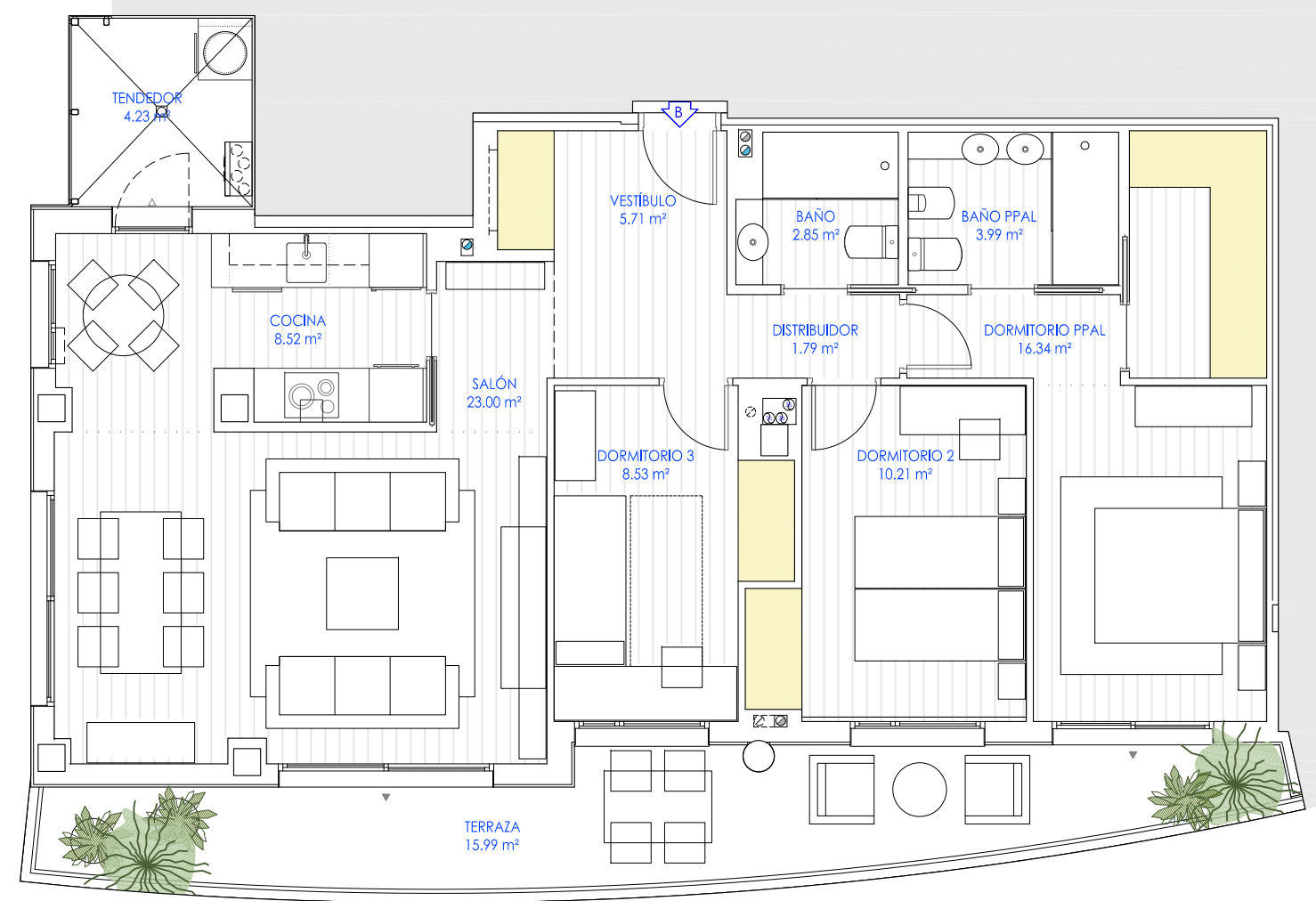
- LA VIVIENDA TIENE ASIGNADOS LOS SIGUIENTES ANEJOS
- UNA PLAZA DE APARCAMIENTO
 - UN TRASTERO
 - ÁTICO DE 3 DORMITORIOS y 2 BAÑOS
 - CON DISFRUTE DEL ESPACIO INSIDE MEDITERRANEAN
 - PISCINA EXTERIOR
 - GIMNASIO EQUIPADO
 - VESTUARIOS
 - ESPACIO JACUZZI Y BAÑO DE VAPOR
 - SALA SOCIAL

TIPO B - planta 5ª y 6ª

VIVIENDA TIPO B - PLANTA 5ª y 6ª

| | | | |
|---------------------------------|----------------------|-----------------------------|----------------------|
| VESTÍBULO | 5,71 m ² | DORMITORIO PPAL | 16,34 m ² |
| SALÓN | 23,00 m ² | BAÑO PPAL | 3,99 m ² |
| COCINA | 8,52 m ² | DORMITORIO 2 | 10,21 m ² |
| BAÑO 2 | 2,85 m ² | DORMITORIO 3 | 8,53 m ² |
| | | DISTRIBUIDOR | 1,79 m ² |
| TOTAL SUP. ÚTIL INTERIOR | | 80,94 m² | |
| TERRAZA 1 | 15,99 m ² | TENDEDOR | 4,23 m ² |
| TOTAL SUP. ÚTIL EXTERIOR | | 20,22 m² | |
| TOTAL SUPERFICIE ÚTIL | | 101,16 m² | |

*Plano meramente informativo susceptible de modificación



PROMUEVE Y COMERCIALIZA CAS INMOBILIARIA
CLARA CAMPOAMOR 30, LOCAL. ZARAGOZA
cas@constalfonso.es - 976.35.21.29
www.casinmobiliaria.es