

EDIFICIO Malui

SANTA GEMA 39

LA VIVIENDA TIENE ASIGNADOS LOS SIGUIENTES ANEJOS

- UNA PLAZA DE APARCAMIENTO
- UN TRASTERO

ÁTICO DE 3 DORMITORIOS y 2 BAÑOS
CON DISFRUTE DEL ESPACIO INSIDE MEDITERRANEAN

- PISCINA EXTERIOR
- GIMNASIO EQUIPADO
- VESTUARIOS
- ESPACIO JACUZZI Y BAÑO DE VAPOR
- SALA SOCIAL

TIPO B - planta 4ª (ático en planta)

VIVIENDA TIPO B - PLANTA 4ª

VESTÍBULO	4,22 m ²	DORMITORIO PPAL	16,34 m ²
SALÓN	23,01 m ²	BAÑO PPAL	3,99 m ²
COCINA	8,52 m ²	DORMITORIO 2	10,21 m ²
BAÑO 2	2,85 m ²	DORMITORIO 3	8,53 m ²
		DISTRIBUIDOR	3,26 m ²

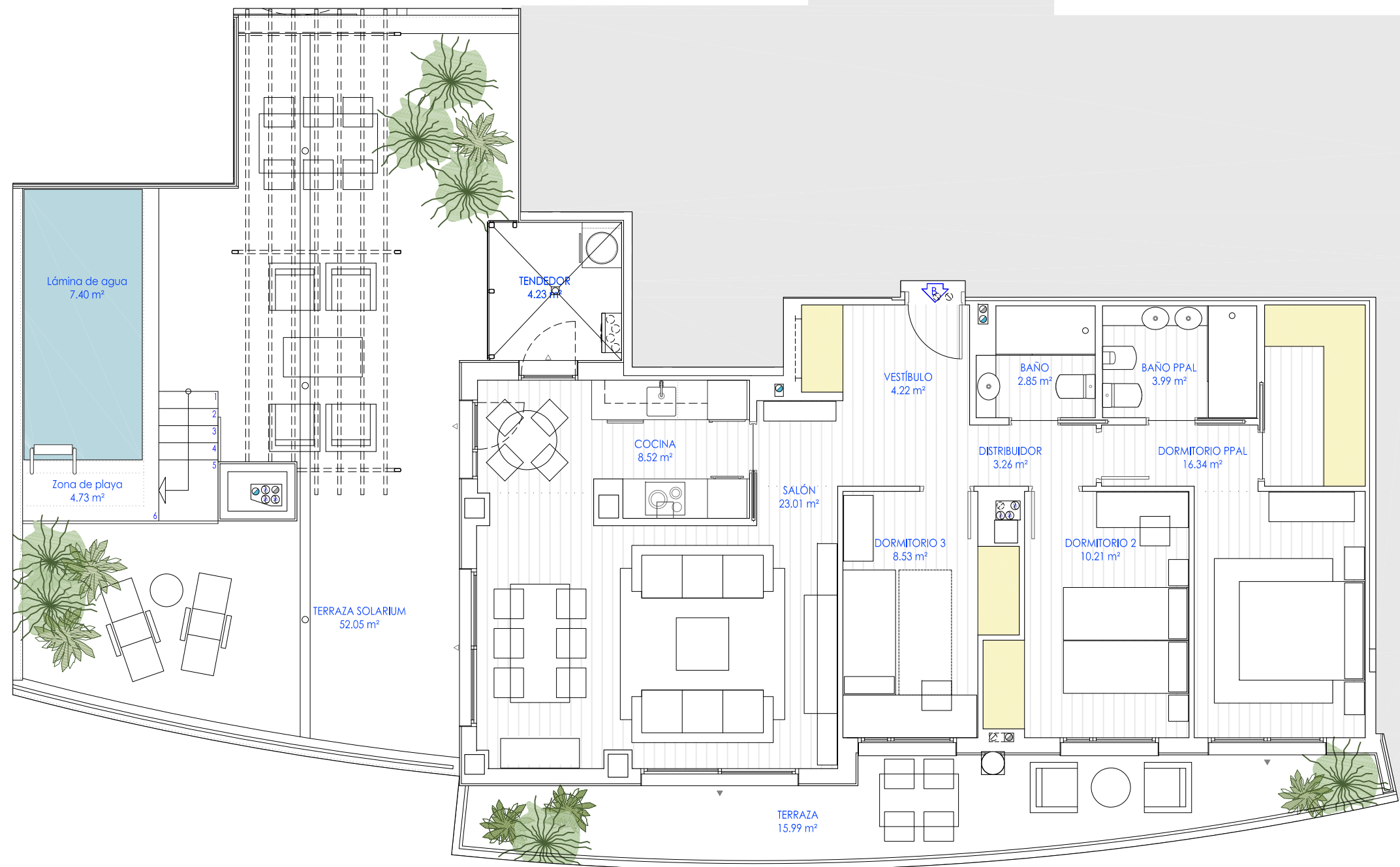
TOTAL SUP. ÚTIL INTERIOR 80,93 m²

TERRAZA 1	15,99 m ²	TERRAZA SOLARIUM	52,05 m ²
TENEDOR	4,23 m ²	ZONA DE PLAYA	4,73 m ²
		LÁMINA DE AGUA	7,40 m ²

TOTAL SUP. ÚTIL EXTERIOR 84,40 m²

TOTAL SUPERFICIE ÚTIL 165,33 m²

*Plano meramente informativo susceptible de modificación



PROMUEVE Y COMERCIALIZA CAS INMOBILIARIA
CLARA CAMPOAMOR 30, LOCAL. ZARAGOZA
cas@constalfonso.es - 976.35.21.29
www.casinmobiliaria.es