

EDIFICIO
Malui
SANTA GEMA 39

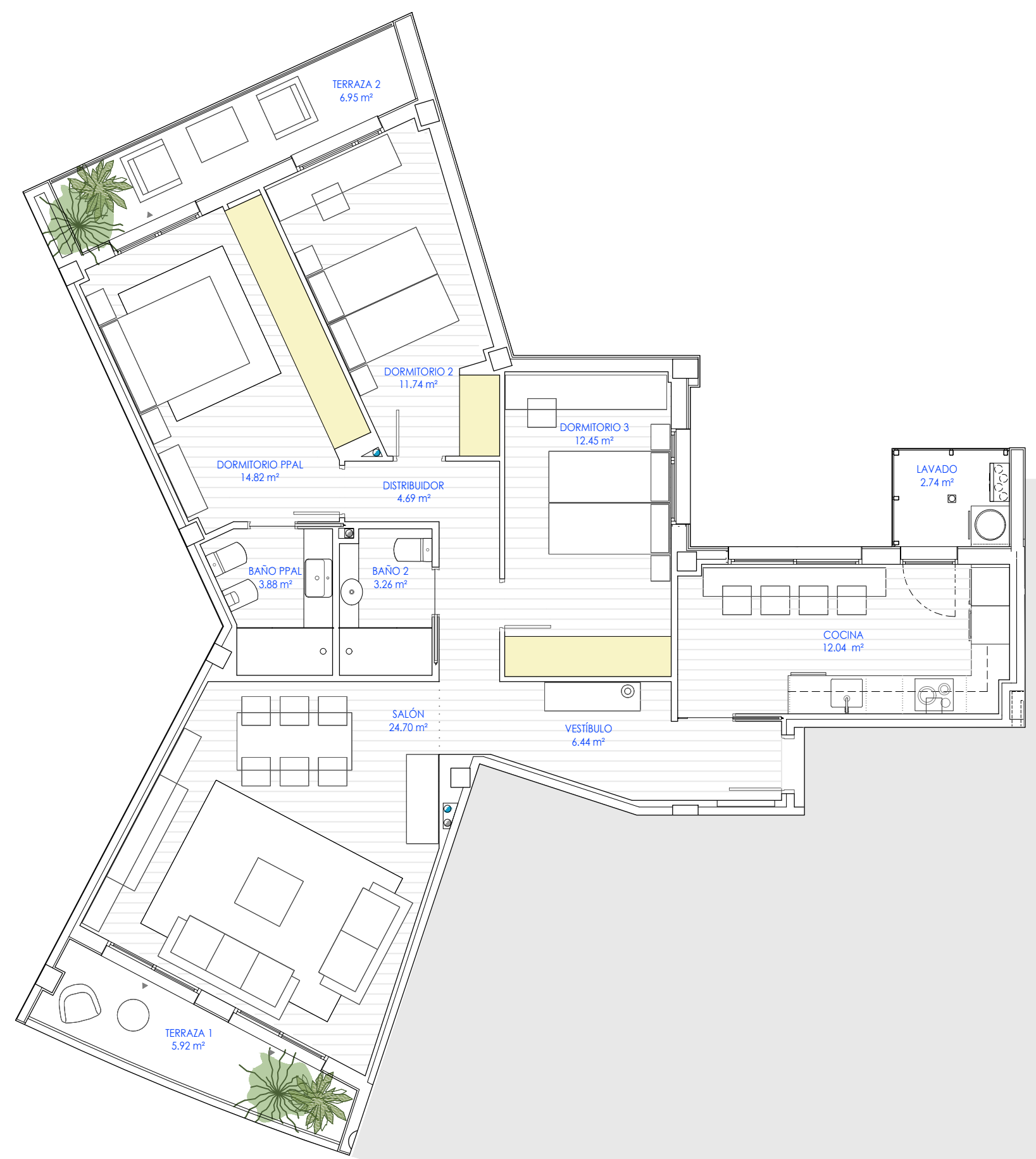
LA VIVIENDA TIENE ASIGNADOS LOS SIGUIENTES ANEJOS

- UNA PLAZA DE APARCAMIENTO
- UN TRASTERO
- VIVIENDA DE 3 DORMITORIOS y 2 BAÑOS CON DISFRUTE DEL ESPACIO INSIDE MEDITERRANEAN
- PISCINA EXTERIOR
- GIMNASIO EQUIPADO
- VESTUARIOS
- ESPACIO JACUZZI Y BAÑO DE VAPOR
- SALA SOCIAL

TIPO D - planta 1ª

VIVIENDA TIPO D - PLANTA 1ª			
VESTÍBULO	6,44 m ²	DORMITORIO PPAL	14,82 m ²
SALÓN	24,70 m ²	BAÑO PPAL	3,88 m ²
COCINA	12,04 m ²	DORMITORIO 2	11,74 m ²
BAÑO 2	3,26 m ²	DORMITORIO 3	12,45 m ²
		DISTRIBUIDOR	4,69 m ²
TOTAL SUP. ÚTIL INTERIOR		94,02 m ²	
TERRAZA 1	5,92 m ²	TERRAZA 2	6,95 m ²
		TENDEDOR	2,74 m ²
TOTAL SUP. ÚTIL EXTERIOR		15,61 m ²	
TOTAL SUPERFICIE ÚTIL		109,63 m²	

*Plano meramente informativo susceptible de modificación



PROMUEVE Y COMERCIALIZA CAS INMOBILIARIA
CLARA CAMPOAMOR 30, LOCAL. ZARAGOZA
cas@constalfonso.es - 976.35.21.29
www.casinmobiliaria.es