

EDIFICIO
Malui
SANTA GEMA 39

LA VIVIENDA TIENE ASIGNADOS LOS SIGUIENTES ANEJOS

- UNA PLAZA DE APARCAMIENTO
- UN TRASTERO

VIVIENDA DE 3 DORMITORIOS y 2 BAÑOS
CON DISFRUTE DEL ESPACIO INSIDE MEDITERRANEAN

- PISCINA EXTERIOR
- GIMNASIO EQUIPADO
- VESTUARIOS
- ESPACIO JACUZZI Y BAÑO DE VAPOR
- SALA SOCIAL

TIPO D - planta 2ª

VIVIENDA TIPO D - PLANTA 2ª

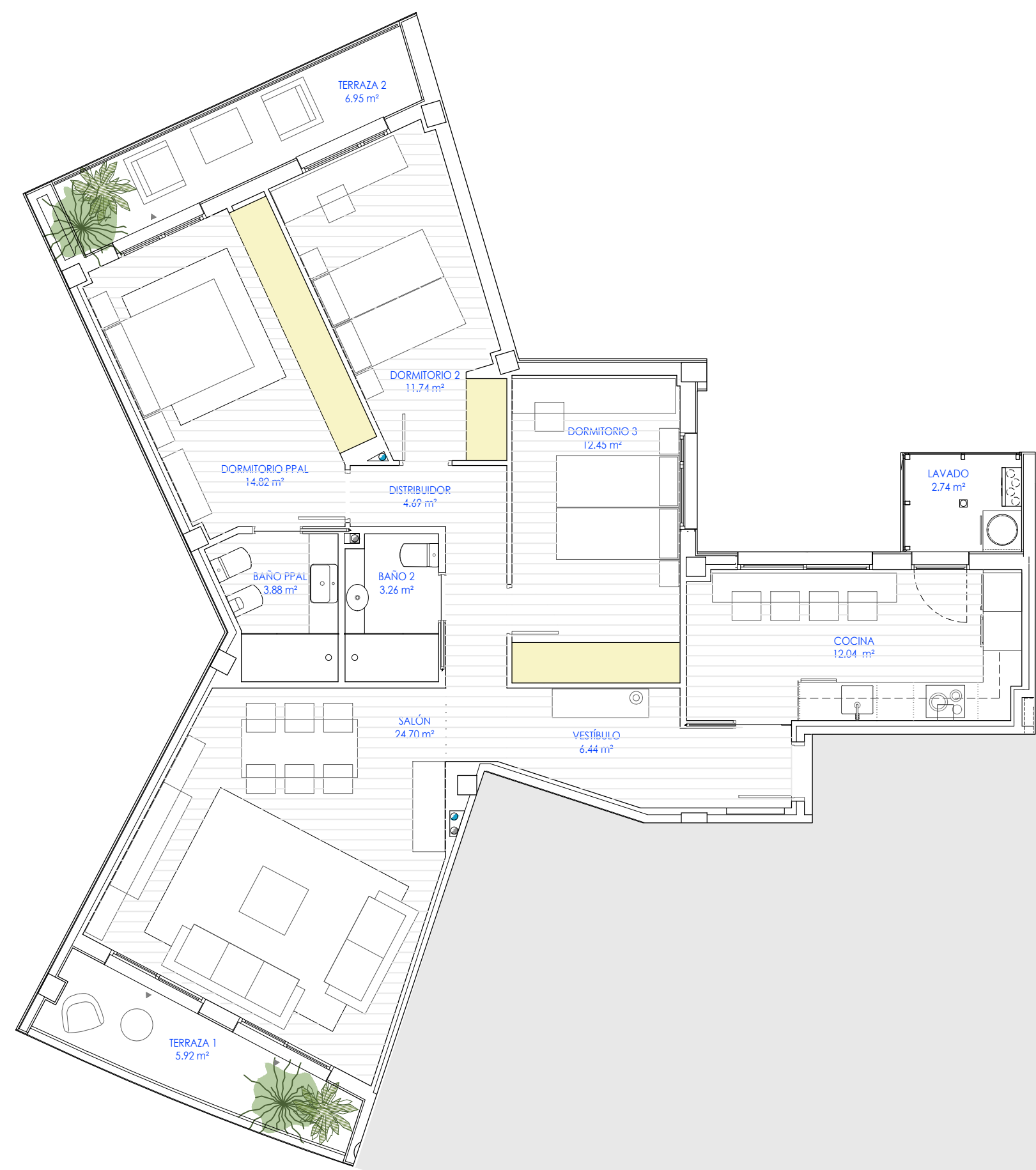
VESTÍBULO	6,44 m²	DORMITORIO PPAL	14,82 m²
SALÓN	24,70 m²	BAÑO PPAL	3,88 m²
COCINA	12,04 m²	DORMITORIO 2	11,74 m²
BAÑO 2	3,26 m²	DORMITORIO 3	12,45 m²
		DISTRIBUIDOR	4,69 m²
TOTAL SUP. ÚTIL INTERIOR	94,02 m²		

TERRAZA 1	5,92 m²	TERRAZA 2	6,95 m²
		TENDEDOR	2,74 m²

TOTAL SUP. ÚTIL EXTERIOR	15,61 m²		
--------------------------	----------	--	--

TOTAL SUPERFICIE ÚTIL 109,63 m²

*Plano meramente informativo susceptible de modificación



PROMUEVE Y COMERCIALIZA CAS INMOBILIARIA
CLARA CAMPOAMOR 30, LOCAL. ZARAGOZA
cas@constalfonso.es - 976.35.21.29
www.casinmobiliaria.es